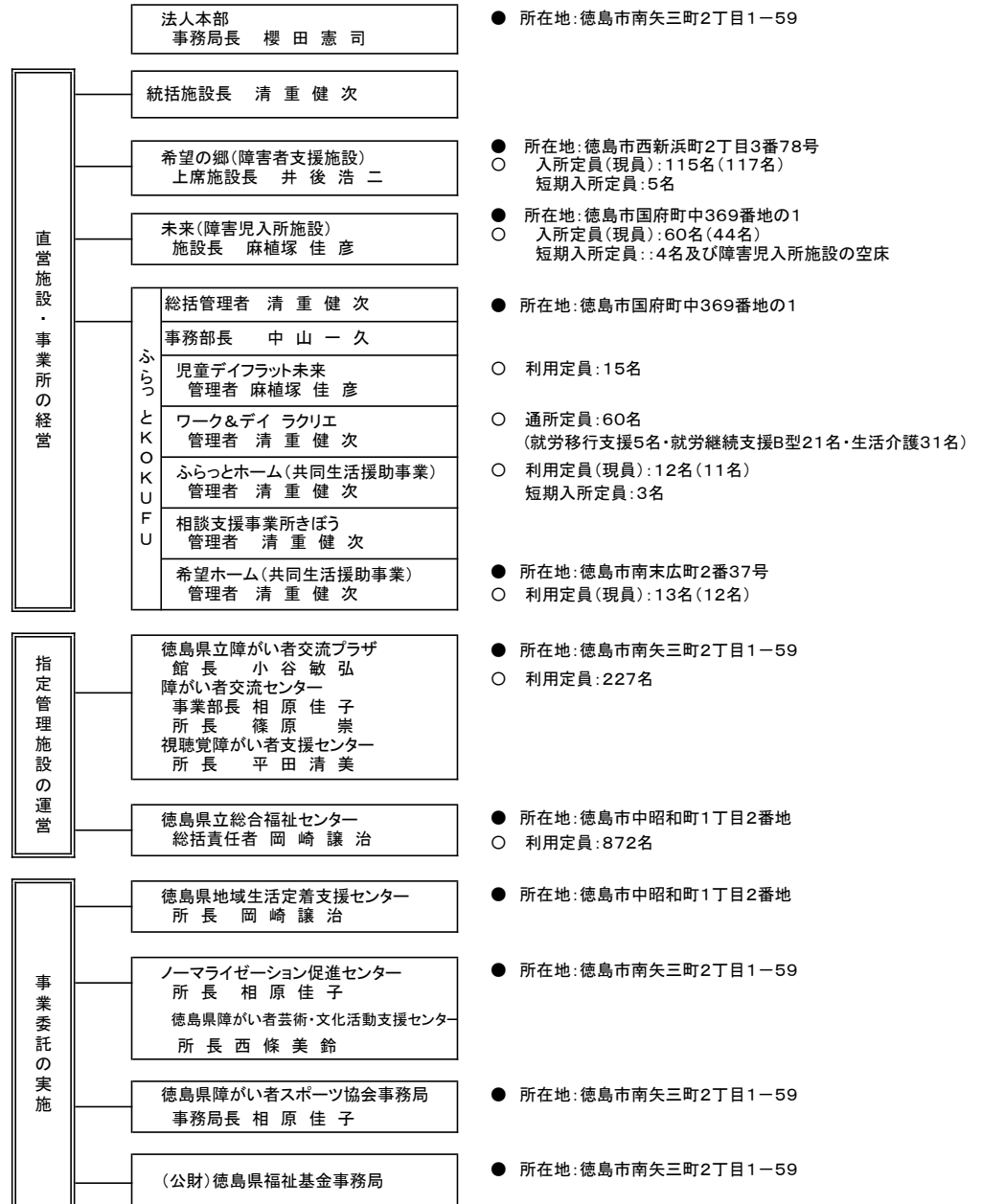
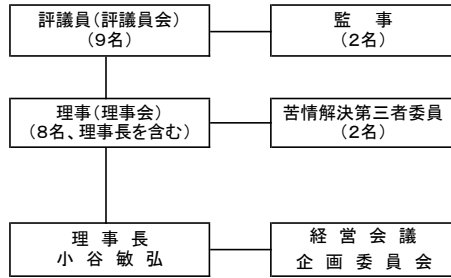


# 社会福祉法人 徳島県社会福祉事業団組織一覽

- 設 立 昭和47年4月27日
- 事務局の住所 徳島市南矢三町2丁目1-59  
(登記上の住所) (徳島市西新浜町2丁目3番78号(障害者支援施設「希望の郷」内))



## 職員内訳一覽

所属名	職種区分	職 種								計
		正規	再雇用	専門職員 (無期)	臨時	無期 非常勤	非常勤等	その他		
法人事務局		4	0	0	1	0	0	1	6	
希望の郷		31	0	17	9	10	13	0	80	
未来		14	0	4	5	4	8	0	35	
ふらっと KOKUFU	児童デイフラット未来	3	0	1	0	3	5	0	12	
	ワーク&デイ ラクリエ	8	1	3	6	1	5	0	24	
	ふらっとホーム	1	0	0	0	0	9	0	10	
	相談支援事業所きぼう	5	0	0	1	0	0	0	6	
	希望ホーム	0	1	0	0	3	9	0	13	
徳島県立障がい者交流プラザ		0	0	0	3	4	1	0	8	
	視聴覚障がい者支援センター	6	1	2	3	3	5	0	20	
徳島県立総合福祉センター		0	1	1	1	1	0	0	4	
徳島県地域生活定着支援センター		0	0	2	2	0	1	0	5	
ノーマライゼーション促進センター		1	1	0	0	0	1	0	3	
徳島県障がい者スポーツ協会		1	0	0	1	0	1	0	3	
徳島県福祉基金事務局 (兼務)		(3)	0	0	0	0	0	(1)	(4)	
合 計 (兼務除く)		74	5	30	32	29	58	1	229	

● 所在地:徳島市南矢三町2丁目1-59

● 所在地:徳島市西新浜町2丁目3番78号  
○ 入所定員(現員):115名(117名)  
短期入所定員:5名

● 所在地:徳島市国府町中369番地の1  
○ 入所定員(現員):60名(44名)  
短期入所定員::4名及び障害児入所施設の空床

● 所在地:徳島市国府町中369番地の1

○ 利用定員:15名

○ 通所定員:60名  
(就労移行支援5名・就労継続支援B型21名・生活介護31名)

○ 利用定員(現員):12名(11名)  
短期入所定員:3名

● 所在地:徳島市南末広町2番37号  
○ 利用定員(現員):13名(12名)

● 所在地:徳島市南矢三町2丁目1-59  
○ 利用定員:227名

● 所在地:徳島市中昭和町1丁目2番地  
○ 利用定員:872名

● 所在地:徳島市中昭和町1丁目2番地

● 所在地:徳島市南矢三町2丁目1-59

● 所在地:徳島市南矢三町2丁目1-59

● 所在地:徳島市南矢三町2丁目1-59