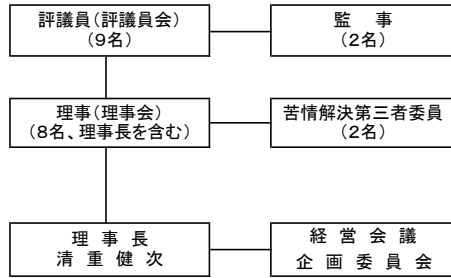


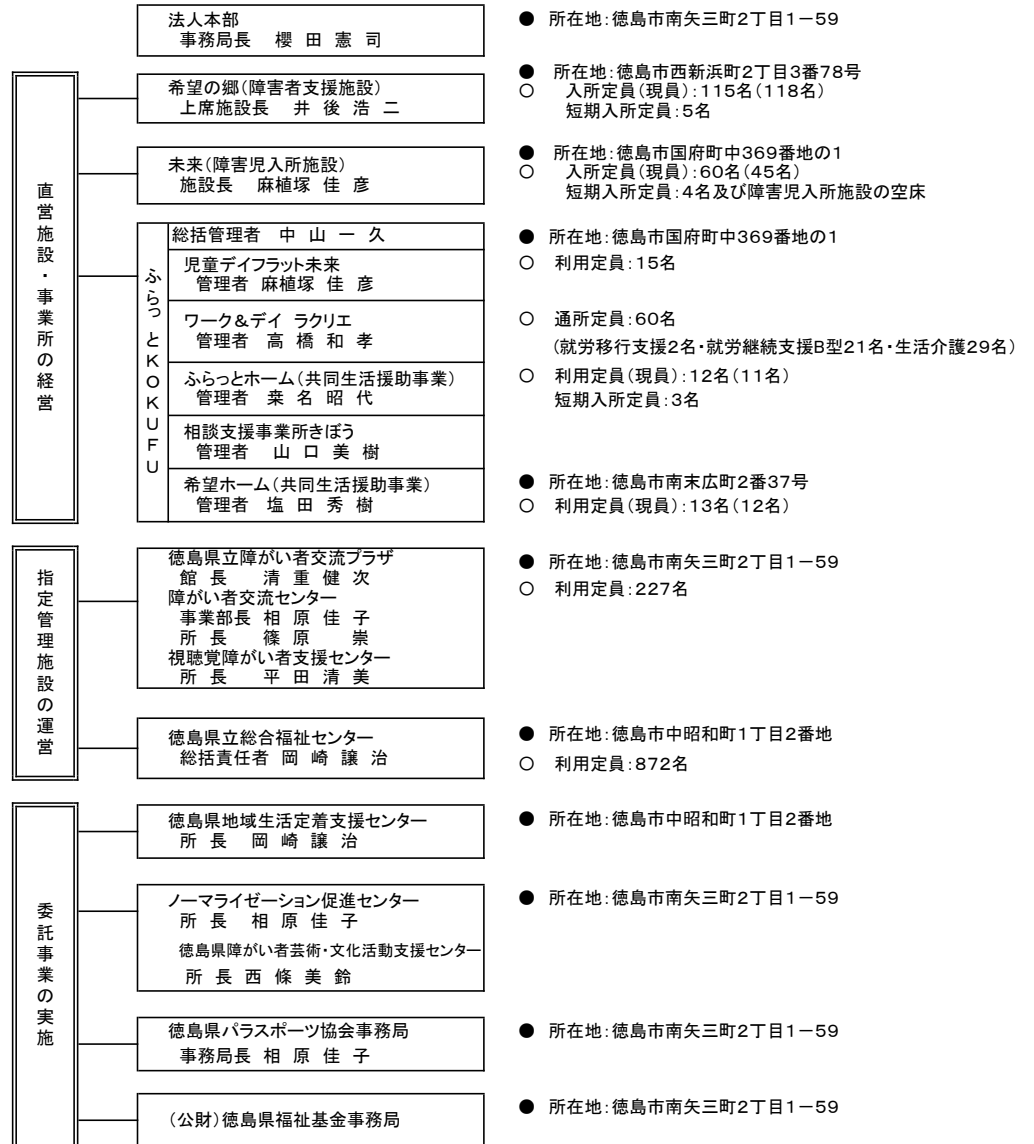
社会福祉法人 徳島県社会福祉事業団組織一覽

- 設 立 昭和47年4月27日
- 事務局の住所 徳島市南矢三町2丁目1-59
(登記上の住所) (徳島市西新浜町2丁目3番78号(障害者支援施設「希望の郷」内))



職員内訳一覽

所属名	職種区分	職 種 別							計
		正規	再雇用	専門職員(無期)	臨時	無期非常勤	非常勤等	その他	
法人事務局		4	0	0	2	0	0	1	7
希望の郷		37	0	16	10	11	15	0	89
未来		17	0	3	3	4	11	0	38
ふらっとKOKUFU	児童デイフラット未来	4	0	1	0	3	4	0	12
	ワーク&デイ ラクリエ	10	0	3	7	0	3	0	23
	ふらっとホーム	1	0	0	0	0	8	0	9
	相談支援事業所きぼう	5	0	1	0	0	0	0	6
	希望ホーム	0	1	0	0	3	9	0	13
徳島県立障がい者交流プラザ		0	0	0	3	4	1	0	8
徳島県立総合福祉センター		6	1	1	6	4	4	0	22
徳島県立総合福祉センター		0	1	2	0	1	0	0	4
徳島県地域生活定着支援センター		1	0	2	2	0	1	0	6
ノーマライゼーション促進センター		1	1	0	0	1	0	0	3
徳島県バラスポーツ協会		0	0	0	3	0	0	0	3
徳島県福祉基金事務局(兼務)		(3)	0	0	0	0	0	(1)	(4)
合 計 (兼務除く)		86	4	29	36	31	56	1	243



- 所在地: 徳島市南矢三町2丁目1-59
- 所在地: 徳島市西新浜町2丁目3番78号
○ 入所定員(現員): 115名(118名)
短期入所定員: 5名
- 所在地: 徳島市国府町中369番地の1
○ 入所定員(現員): 60名(45名)
短期入所定員: 4名及び障害児入所施設の空床
- 所在地: 徳島市国府町中369番地の1
○ 利用定員: 15名
- 通所定員: 60名
(就労移行支援2名・就労継続支援B型21名・生活介護29名)
- 利用定員(現員): 12名(11名)
短期入所定員: 3名
- 所在地: 徳島市南末広町2番37号
○ 利用定員(現員): 13名(12名)
- 所在地: 徳島市南矢三町2丁目1-59
○ 利用定員: 227名
- 所在地: 徳島市中昭和町1丁目2番地
○ 利用定員: 872名
- 所在地: 徳島市中昭和町1丁目2番地
- 所在地: 徳島市南矢三町2丁目1-59
- 所在地: 徳島市南矢三町2丁目1-59
- 所在地: 徳島市南矢三町2丁目1-59